



ICI VOUS ÊTES...

ENTR'ALLIER BESBRE ET LOIRE

GUIDE HÉBERGEMENTS

■ ■ ■ ■ ■ ■ ■ 2021/2022



...AILLEURS



Offices de
Tourisme
de France



Entr'Allier
Besbre
et Loire
Communauté de Communes

Séjourner

ENTR ALLIER BESBRE ET LOIRE



Les informations de ce guide sont non contractuelles et sujettes à des modifications sans préavis. Toute modification des informations après publication de ce guide n'engage en rien la responsabilité de la Communauté de Communes et de ses Offices de Tourisme.

LA TAXE DE SÉJOUR

A quoi sert-elle ?

La taxe de séjour existe en France depuis 1910. Elle permet de financer le développement touristique du territoire concerné, en l'occurrence celui de la Communauté de communes « Entr'Allier Besbre et Loire ». Mise en place par délibération du 25 septembre 2017, les montants sont fixés par le conseil communautaire et applicables lorsque vous résidez dans un hôtel, une location saisonnière (meublés de tourisme, villages de vacances), dans un terrain de camping...

La taxe de séjour est collectée toute l'année. Elle est perçue obligatoirement par le logeur avant le départ du client. Elle est calculée sur le nombre de personnes et de nuits. Les mineurs sont exonérés.

Catégories d'hébergement	Tarif par pers. et par nuit à compter du 1 ^{er} janvier 2019
Hôtels de tourisme 4*, résidences de tourisme 4*, meublés de tourisme 4*	0.75 €
Hôtels de tourisme 3*, résidences de tourisme 3*, meublés de tourisme 3*	0.60 €
Hôtels de tourisme 2*, résidences de tourisme 2*, meublés de tourisme 2*	0.40 €
Hôtels de tourisme 1*, résidences de tourisme 1*, meublés de tourisme 1*, villages de vacances 1, 2 et 3 *, chambres d'hôtes	0.30 €
Terrains de camping et terrains de caravanage classés 3, 4 et 5 * et tout autre terrain d'hébergement de plein air de caractéristiques équivalentes, emplacements dans des aires de camping-car et des parcs de stationnement touristique par tranche de 24 h (inférieur à hôtel et résidence 1*)	0.30 €
Terrains de camping et terrains de caravanage classés 1 et 2 * et tout autre terrain d'hébergement de plein air de caractéristiques équivalentes, ports de plaisance	0.20 €
Tout hébergement en attente de classement ou sans classement à l'exception des hébergements de plein air	3% du prix de la nuitée par pers.

LIEUX DE
Réception
 - P5 -

HÉBERGEMENTS
Collectifs
 - P7 -

Hôtels
 - P9 -

CHAMBRES D'
Hôtes
 - P13 -

HÉBERGEMENTS
Insolites
- P20 -

LOCATIONS
Saisonnières
 - P23 -


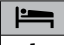
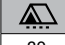

Campings
 - P39 -

AIRES DE SERVICES POUR
Camping-cars
 - P43 -

Informations pratiques

LÉGENDES




-  Connexion Wifi
-  Terrasse
-  Piscine
-  Paiement par carte bancaire
-  Paiement par chèques vacances
-  Accessible pour personne à mobilité réduite
-  Table d'hôtes
-  Animaux acceptés
-  Garage
-  Parking
-  WC publics
-  Cassette WC
-  Vidange eaux usées
-  Eau potable
-  Électricité

Capacité d'accueil			Nombre de chambres
	2	1	
Nombre d'emplacements			Nombre de mobil-homes et/ou logements insolites
	20	12	

LABELS - CLASSEMENTS

Classement Atout France

Pictogrammes visant à valoriser les hébergements touristiques marchands classés selon les nouvelles normes de classement.

-  Atout France Campings
-  Atout France Hôtels
-  Atout France Meublés de Tourisme

Classement Logis de France

Classement qui engage les hôteliers à respecter une charte qualité et des critères liés à leur classement en « cheminées » et en « cocottes ».

La grille de critères des hôtels restaurants Logis se fait de plus en plus exigeante pour mieux répondre aux attentes des clients d'aujourd'hui : plus de confort, plus de services et plus de modernité.



Label Tourisme et Handicap

Ce label garantit un accueil efficace et adapté aux personnes en situation de handicap : auditif, mental, moteur et/ou visuel.



Gîte de France

Label national de qualité garantissant des normes de confort précises et le respect d'une charte nationale.



Gîte de France

Label national de qualité garantissant des normes de confort précises et le respect d'une charte nationale.



Chambres d'Hôtes Référence

Classement permettant aux chambres d'hôtes non labellisées de garantir à leurs clients la qualité de leur prestation.



Bienvenue à la Ferme

Label agritourisme mettant en avant la découverte du territoire local dans un environnement naturel.



Label Accueil Vélo

La Marque « Accueil Vélo » valorise la qualité des prestations touristiques et des services.

Édition annuelle de l'Office de Tourisme Entr'Allier Besbre et Loire

Directeur de publication : Roger Litaudon

Conception : Service Communication de la Communauté de Communes Entr'Allier Besbre et Loire

Impression : Neuville Impressions - Digoïn (71) - Tirage : 1000 exemplaires

Fonds photographiques : Office de Tourisme Entr'Allier Besbre et Loire et prestataires touristiques, Philippe Hervouet, Allier Tourisme, www.pexels.com, www.freepik.com, pixabay.com/fr, fotomelia.com, Shutterstock

Retrouvez ce guide touristique sur www.tourisme.interco-abl.fr



■ ■ ■ ■ ■ ■ ■

LIEUX DE Réception



CHÂTEAU DE BEAULON

BEAULON

Route de Dompierre (03230)

“ La salle de réception se situe dans les anciennes écuries (XIX^e siècle) du château. ”

Tarifs

sur demande

Deux salles à votre disposition :

- 170 m² dans l'ancienne écurie restaurée
 - 45 m²(cloisonnement) idéal pour 20 ou 30 pers.
- Possibilité d'accueillir jusqu'à 290 personnes pour les conférences, séminaires, assemblées générales. Équipements : sonorisation, éclairage, office pour traiteur... Couchage 15 pers. inclus.

Ouvert : du 01/05 au 31/12/2021, tous les vendredis, les samedis et les dimanches.



☎ 04 70 42 72 68 @ contact@chateaubeaulon.fr
 🌐 www.chateau-beaulon.fr

LA GRANGE DU PEROYER

DIOU

Le Peroyer (03290)

“ Située au cœur de la Sologne bourbonnaise entre la Bourgogne, le Nivernais et l'Auvergne, à plus d'un kilomètre de la route qui y conduit, vos réceptions bénéficieront de l'espace, du calme et de la tranquillité de la campagne diouoise. ”

Tarifs

entre 400 €
et 1700 €

Trois salles de réception pouvant accueillir jusqu'à 400 personnes : le gîte (salle de séjour de 45m²) - La grange avec ses deux salles côte à côte (120 m² et 450 m² : 300 personnes assises) - La petite salle (120 m²). Couchage 12 pers. à proximité.



Ouvert toute l'année La salle de 120m² : toute l'année - La grange est ouverte de mai à septembre

☎ 06 70 28 07 20 ☎ 04 70 42 92 47
 @ jma.bernachez@gmail.com 🌐 www.mariages.net





CHÂTEAU DE LA BOULAIZE

MONTAIGU-LE-BLIN

Le bourg (03150)

“ Dans une magnifique enceinte pleine de charme et de convivialité, cette demeure du XVIII^e siècle vous offrira calme, romantisme et qualité. ”

Deux espaces à votre disposition : une salle dîner dansant de 270 m² (jusqu'à 500 personnes en cocktail et 250 en banquet) - un lieu de réception/cocktail de 180 m² (jusqu'à 250 personnes en cocktail et 100 en banquet). Nombreuses prestations, possibilité d'hébergements en chambres.

Ouvert toute l'année

☎ 07 87 81 73 45 ☎ 04 70 43 75 13
@ mail@boulaze.fr 🌐 www.boulaze.fr

Tarifs

entre 400 €
et 4950 €



CHÂTEAU DE BEAUVOIR

SAINT-POURÇAIN-SUR-BESBRE

Le Château (03290)

“ Le château de Beauvoir, entouré de douves sèches et d'un jardin à la française, met à votre disposition 3 espaces : ”

- **L'orangerie** : 300 personnes assises et plus avec extension, 500 personnes pour un cocktail, espace modulable pour soirées plus intimes ;
- **l'espace cocktail** couvert pouvant accueillir jusqu'à 450 personnes ; emplacements cocktail jardins : jusqu'à 600 personnes ;
- **le Pavillon** offre un espace supplémentaire de 90 m². Possibilité d'hébergement.

Ouvert : du 01/04 au 30/10/2021

☎ 06 70 04 89 67 @ delimoningrid@dbmail.com
🌐 www.chateau-de-beauvoir.com

Tarifs

à partir de
3700 €



CHÂTEAU DE SAINT-VOIR

SAINT-VOIR

Route de Thionne (03220)

“ Le château de Saint-Voir vous accueille dans son antre romantique et rempli de chaleur humaine pour une célébration des plus grandioses. ”

Parc extérieur (800 personnes) avec l'installation de tentes avec ou sans parquet. 3 grands salons de plus de 40 m² peuvent accueillir jusqu'à 150 personnes assises chacun. Services annexes : traiteur de votre choix, location de tentes, mobilier et couverts, parking.

Ouvert toute l'année

☎ 06 80 18 00 26 @ mauricedelageneste@madelcar.net

Tarifs

sur demande





HÉBERGEMENTS

Collectifs



**MANOIR DE «LA GRAND'COUR»****LENAX****La Grand'cour - Le bourg 03130 Lenax**

L'association la Grand'Cour met à disposition ses bâtiments et ses infrastructures le reste de l'année pour la location à des associations, des centres de formations à l'animation (BAFA, BAFD), aux classes vertes et à des particuliers. Agréé Jeunesse et Sports.

Ouvert : toute l'année sauf juillet-août



73	17

Nuitée	Week-end	Semaine
-	de 1700 € à 1900 €	de 2500 € à 3000 €

☎ 06 11 96 70 80
🌐 lagrandcour.free.fr

@ lagrandcourlocation@gmail.com

**GÎTE COMMUNAUTAIRE LE BASSIN****PIERREFITTE-SUR-LOIRE****Le Bassin (03470)**

Situé entre le plan d'eau et le canal, ce gîte de groupe était la maison cantonnière. Il a été entièrement rénové et se situe sur la voie verte. RDC : cuisine, salle à manger, salon, 1 chambre, salle de bains. À l'étage : 3 chambres. Chaque chambre est équipée d'une salle d'eau ou salle de bains et d'un WC. Espace vert clos avec terrasse qui donne sur le canal.

Ouvert toute l'année

11	4



Nuitée	Week-end	Semaine
15 €	de 200 € à 260 €	de 600 € à 850 €

☎ 06 76 62 08 95

@ gitelebassin@interco-abl.fr

**MAISON FAMILIALE RURALE****SALIGNY-SUR-ROUDON****8 rte Monéty (03470)**

La maison familiale rurale vous accueille pour vos séjours en groupe ou en famille (séjour au PAL, anniversaire, mariage, cousinade, centre aéré, classe de découverte...) pendant les week-ends ou les vacances scolaires (période A). Agréée Jeunesse et Sports. Location de salle - 60 personnes et 3 salles de réunions avec Wifi et vidéoprojecteur.

Ouvert : toute l'année les week-ends et période de vacances scolaire (zone A).

78	20



Nuitée	Week-end	Semaine
à partir de 12 €/pers.	à partir de 255,50 €	-

☎ 04 70 42 22 76
🌐 mfrsaligny.fr

@ mfr.saligny@mfr.asso.fr





Hôtels





AUBERGE DE L'OLIVE ***

DOMPIERRE-SUR-BESBRE

129 avenue Gare (03290)



Hôtel-restaurant à proximité du parc Le PAL.

Cuisine fine et créative, plats généreux... de Michel Corbet.

Petit-déjeuner : 8,80 € - Animaux : 5 €

Ouvert : Du 04/04 au 06/09/2020 - Fermé le vendredi et le dimanche soir.

46	17



Ch. Simple Double	Chambre Triple	Chambre Quadruple
de 70 € à 80 €	de 86 € à 97 €	de 102 € à 117 €

☎ 04 70 34 51 87 @ contact@auberge-olive.fr
 🌐 www.auberge-olive.fr



HÔTEL DE PARIS ***

JALIGNY-SUR-BESBRE

3 Grande Rue (03220)

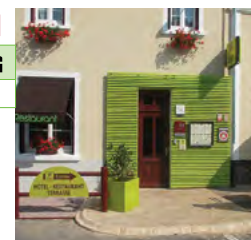


Sur les bords de la Besbre dans un charmant village, calme et repos vous attendent dans cet hôtel entièrement rénové. À 15 minutes du parc Le PAL.

Petit-déjeuner : de 7,50 à 10 €

Ouvert toute l'année : fermé le dimanche soir. Se renseigner pour les fermetures annuelles et hebdomadaires.

13	6



Chambre Double	Demi-pension	Pension complète
de 78 € à 88 €	de 80 € à 85 €	90 €/pers.

☎ 04 70 34 82 63 @ hotelparis@wanadoo.fr
 🌐 www.hotelrestaurantdeparis.net



HÔTEL DE LA PAIX

DOMPIERRE-SUR-BESBRE

74 pl. Commerce (03290)

Petit hôtel campagnard desservi par une cuisine savoureuse et traditionnelle. Hôtel-restaurant en centre-ville, à proximité du parc LE PAL. Restaurant en salle ou en terrasse. Self-service uniquement les midis. Pizzas à emporter ou sur place.

Petit-déjeuner : 6 €

Ouvert : Du 04/01 au 31/12
 Lundi de 17h à 21h, du mardi au samedi de 8h à 14h et de 17h à 21h.

Fermé le dimanche. Congés en mars et novembre.

18	6



Chambre Double	Demi-pension	Pension complète
de 40 € à 60 €	38 €/pers.	60 €/pers.

☎ 04 70 48 00 44 @ laroseraie03@hotmail.fr



NOUVEL HÔTEL*

LE DONJON

29 pl. République (03130)



Situé entre Lalpisse et Digoin cet hôtel est installé dans un cadre agréable où il fait bon se ressourcer. Ce bâtiment ancien mais rénové propose des chambres confortables et charmantes ainsi qu'une cuisine traditionnelle.

Ouvert toute l'année : de 7h à 22h.

Restaurant ouvert toute la semaine pour les clients de l'hôtel.

Pour un simple repas, du lundi au vendredi ainsi que le samedi et dimanche pour le déjeuner.

Fermé 15 jours entre Noël et l'an.

15	6



Chambre Double	Petit déjeuner
de 38 € à 51 €	5,50 €/pers.

☎ 04 70 99 53 66 @ therese.henry@wanadoo.fr
 🌐 www.nouvelhotel03.com





HÔTEL LA PÉNICHE

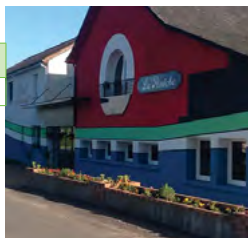
PIERREFITTE-SUR-LOIRE

Le Bassin - 1 ch. du Port (03470)



Cet hôtel-restaurant, à la décoration fluviale, est situé au bord du canal latéral à la Loire et de la voie verte, et près du plan d'eau. A 5 km de la RCEA et 20 km du parc Le PAL.

-	10



Ouvert toute l'année :

du lundi au dimanche de 8h à 14h et de 17h à 21h.

Fermé le 25 décembre.

Ch. double et Twin	Petit déjeuner
de 55 € à 95 €	de 8,50 € à 10 €/pers.

☎ 06 29 84 91 20 ☎ 04 70 35 69 80

🌐 www.la-peniche-03.fr



LE PAL SAVANA RESERVE

SAINT-POURÇAIN-SUR-BESBRE

Le Pal 03290 Saint-Pourçain-sur-Besbre

Le PAL Savana Réserve vous propose une expérience immersive unique au cœur de la savane, dans la plus pure tradition des grandes réserves africaines. Chambres duo, familiales (*jusqu'à 6 personnes*), adaptées aux personnes à mobilité réduite.

Le séjour comprend la journée au parc, le dîner hors boissons, la nuit au Savana RESERVE et le petit-déjeuner.

Ouvert : du 09/04 au 03/10/2021

Selon calendrier d'ouverture disponible sur www.lepal.com

60



Par personne
(Tarif dégressif 4 ou 5 / chambre)

de 137 €
à 159 €

☎ 04 70 42 68 10 🌐 <https://www.lepal.com>

@ info@lepal.com @ savanareserve@lepal.com



UN SÉJOUR INOUBLIABLE

NOUVEAUTÉ 2021

Au cœur de la savane, entre girafes et rhinocéros

Le PAL
Savana
RESERVE



Entre Moulins et Mâcon

www.lepal.com

Tél. 04 70 48 72 62

#NaturePALpitante





HÔTEL LA MAISON DU LAC ***

THIONNE

Les Clayeux (03220)



La Maison du Lac propose une halte reposante dans un parc de 8 hect. avec chambres tout confort et pour activités : une piscine extérieure chauffée, sauna, jacuzzi, aire de jeux pour les enfants, mini-ferme... à proximité du parc Le PAL. Le Maître restaurateur, concocte une cuisine authentique avec des produits de qualité et de saison.



19	7

Ouvert du 14/02 au 19/10/2021, tous les jours.
Piscine ouverte de 10h à 20h.
Du 05/11 au 30/11/2021, tous les jours.

Chambre Double	Soirée étape	Petit-déjeuner
de 75 € à 85 €	de 73 € à 81 €	à partir de 9 €

☎ 04 70 34 74 23 @ resa@hotel-maisondulac.com
🌐 www.hotel-maisondulac.com



AUBERGE DE L'ORISSE **

VARENNES-SUR-ALLIER

RN7 (03150)



Idéalement situé entre Moulins et Vichy, cet hôtel est bordé de 3 hectares de parc et de verdure, animé par une restauration de qualité, au goût de liberté. L'auberge est dotée d'un parc à biches, d'une piscine couverte. 1 chambre adaptée PMR.
Petit-déjeuner de 9€ à 11€.



63	23

Ouvert toute l'année

Chambre Double	Ch. Twin et single
de 61 € à 120 €	de 64 € à 91 €

☎ 04 70 45 05 60 @ lorisse@aubergedelorisse.com
🌐 www.aubergedelorisse.com



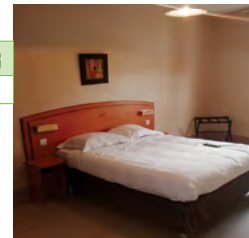
HÔTEL LES LANDIERS

VARENNES-SUR-ALLIER

9 avenue Victor Hugo (03150)

Les Landiers dispose d'un restaurant, d'un bar, d'une terrasse et d'une connexion WiFi gratuite. Toutes les chambres comprennent une armoire, une télévision à écran plat et une salle de bains privative. Chambres non fumeurs.

-	5



Ouvert toute l'année :
Sauf le mois d'août

Chambre Single	Chambre Double
59 €	59 €

☎ 09 81 71 95 55 @ chikhaoui.abdel@gmail.com





CHAMBRES D'

Hôtes





DOMAINE DE MAL PLACE
CHAVROCHES
Mal Place (03220)

A 15 km du parc Le PAL, c'est dans une ancienne longère bourbonnaise rénovée, tout en respectant le caractère de la bâtisse, que nous recevons nos hôtes.

Ouvert toute l'année



	
15	5

Nuitée 2 pers.	Repas
68 €	21 €



☎ 04 70 45 51 17 ☎ 06 15 37 84 68



@ domainedemalplace@laposte.net 🌐 www.gites-de-france-allier.com


LES RODILLONS
DIOU
Les Rodillons (03290)

Françoise et Jean-Yves vous proposent 3 chambres d'hôtes à la ferme dont 2 chambres ont été aménagées dans des anciens box à chevaux.

Ouvert toute l'année



	
9	3

Nuitée 2 pers.	Repas
à partir de 75 €	20 €



☎ 06 85 54 72 71 ☎ fpresles@hotmail.fr



🌐 www.gites-de-france-allier.com


MAISON LA BERGERIE
DOMPIERRE-SUR-BESBRE
La Bergerie (03290)

Ancien corps de ferme, au calme, en pleine campagne. L'ensemble comprend trois bâtiments : la maison principale, la maison d'amis et la petite maison.

Accès piscine gratuit.

Ouvert toute l'année

	
8	2

Nuitée 2 pers.	Repas
68 €	20 €



☎ 06 08 97 41 32 @ marina.cbc@outlook.fr




L'ANAGRAMME
CINDRÉ

Nouveau

Lieu-dit Manson (03220)

Christine et Daniel vous accueillent au domaine. 5 chambres et table d'hôtes de charme avec activités et espace naturiste. Piscine, sauna et jacuzzi naturiste. Soirées musicales.

Ouvert toute l'année

	
6	3

Nuitée 2 pers.	Repas
85 €	25 €





☎ 07 72 10 84 05 ☎ 06 83 26 73 06

@ contact@lanagramme.com 🌐 https://www.chambres-hotes.fr

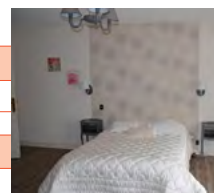

CHEZ MARTINE
DOMPIERRE-SUR-BESBRE
112, rue des rues (03290)

Maison située au cœur du Village Etape de Dompierre-sur-Besbre, dans un parc arboré avec piscine, à 500 m de tout commerces, du canal avec sa voie verte, à 6 km du parc Le PAL et du château de Beauvoir.

Ouvert toute l'année

	
10	5

Nuitée 2 pers.
63 €





☎ 06 13 73 60 54 @ martinegoullat@hotmail.fr

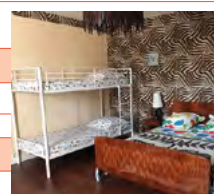

CHEZ MME B. CUISSINAT
DOMPIERRE-SUR-BESBRE
154 place de Verdun (03290)

Chambre chez l'habitant située au 1^{er} étage avec sanitaires et cuisine équipée à partager. Réfrigérateur et légumes du jardin à disposition des hôtes.

Ouvert toute l'année

	
7	2

Nuitée	Semaine	Mois
58 €	100 €	280 €



☎ 06 01 01 20 70 @ bernadette.cuissinat@orange.fr



L'ABREJOU

LE DONJON

Rue Robert Gantheret (03130)

Chambre d'hôtes indépendante, aménagée dans un pigeonnier rénové, sur 3 niveaux, en pleine nature, avec un petit séjour, tisanerie, salle d'eau avec douche, et une terrasse.

Ouvert du 01/04 au 30/09

4	1

Nuitée 2 pers.
80 €



☎ 06 38 37 08 53

@ labrejou@orange.fr



LAPENDRIE BLEU ET COQUELICOT

LENAX

Nouveau

4 chemin de lapenderie (03130)

Ferme rénovée en 2016 sur 1 hectare de terrain située dans un hameau. Vue dégagée.
Deux chambres avec TV et salle de bain privative.

Ouvert du 01/05 au 30/10/2021

5	2

Nuitée 2 pers.
de 70 à 80 €



☎ 07 71 21 60 74

@ bleuetcoquelicot03@orange.fr

🌐 bleuetcoquelicot03.fr



LA NOUX

LE PIN

La Noux (03130)

Un savoureux mélange de modernité et de tradition... Dans un cadre moderne, une ferme «à l'ancienne» avec élevage bovin charolais et petites productions : poules, pintades, pigeons, dindes et canards.

Ouvert toute l'année

9	4

Nuitée 2 pers.
65 €



☎ 04 70 55 62 62

☎ 06 42 71 39 82

@ alain.decerle@wanadoo.fr



MAISON VIN D'HUS

LE PIN

Les Gognauds (03130)

La Maison Vin d'Hus propose 4 chambres, mise à disposition de vélos, piscine extérieure ouverte en saison. L'établissement dispose également d'un jardin et d'une terrasse.

Ouvert toute l'année

8	4

Nuitée 2 pers.	Repas
de 105 € à 115 €	19 € à 49 €



☎ 04 70 57 79 24

☎ 06 48 87 52 81

@ maisonvindhus@orange.fr 🌐 www.maisonvindhus.com



HAVRE DE PAIX

LUNEAU

Nouveau

Les Prays (03130)

Anne-Marie vous accueille dans un corps de ferme, au calme à la campagne à 19 km de Digoin. Petit-déjeuner inclus dans la nuitée.

Ouvert toute l'année

9	4

Nuitée 2 pers.
à partir de 55 €



☎ 06 09 26 18 12

☎ 04 70 55 31 59

🌐 www.chambres-hotes.fr



LA FERME DE RÉAL

MONTAIGUËT-EN-FOREZ

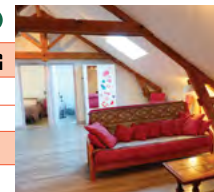
Le Real (03130)

Dans leur maison, au cœur de la ferme, Anne-Marie et Michel ont aménagé le 2^{ème} étage en suite familiale, composée d'une grande chambre pouvant accueillir jusqu'à 6 personnes, une salle d'eau commune, WC indépendant et un grand espace salon.

Ouvert toute l'année

6	1

Nuitée 2 pers.
70 €



☎ 04 70 55 27 14

☎ 06 75 20 79 25

@ elevage-villon@hotmail.fr





LES VOISINS

MONTAIGU-LE-BLIN

Lieu-dit «Les Voisins» (03150)

Les Voisins est un petit hameau, situé dans un cadre rural de 8 ha, 1200 mètres en dehors du très beau village de Montaigu-le-Blin. Grande chambre familiale pouvant accueillir jusqu'à 6 personnes.

5	2



Ouvert toute l'année

Nuitée 2 pers.	Repas
de 65 € à 70 €	NC

☎ 04 70 43 73 99

@ contact@lesvoisins.info

🌐 www.lesvoisins.info



GRAND VENT

MONTCOMBROUX-LES-MINES

Grand Vent (03130)

Élisabeth vous accueille dans ses 2 chambres d'hôtes familiales situées au rez-de-chaussée et à l'étage de sa maison.

10	5



Ouvert toute l'année

Nuitée 2 pers.
60 €

☎ 09 71 35 67 90

@ van-poppel.elisabeth@orange.fr

LE COUDRAIS

MONTCOMBROUX-LES-MINES

Le Coudrais (03130)

Deux chambres situées en Sologne bourbonnaise et vallée de la Besbre, à 24 km du parc Le PAL, 18 km de Lapalisse, 10 km de Jaligny.

6	2



Nouveau



Ouvert toute l'année

Nuitée 2 pers.
65 €

☎ 06 78 26 02 99

@ raphaelae.m@orange.fr

🌐 www.gites-de-france-allier.com



LES GRAVES

PIERREFITTE-SUR-LOIRE

Les Graves (03470)

Maison récente de plain-pied en bout de village, au calme entre la Loire et le canal latéral à la Loire.

5	3

Ouvert toute l'année

Nuitée	2 Nuitées
50 €	80 €



☎ 06 10 76 22 67

@ adeline-benoit@hotmail.fr



MANOIR DU BREUIL

PIERREFITTE-SUR-LOIRE

(03470)

Dans un grand parc arboré et fleuri, ce manoir du XVIII^{ème} siècle vous offrira un séjour calme et près de la nature dans ses trois chambres d'hôtes.

8	3



Ouvert toute l'année

Nuitée 2 pers.	Repas
à partir de 70 €	28 €

☎ 04 70 47 00 20

☎ 06 12 90 26 86

@ basrougemaya@gmail.com 🌐 manoirdubreuil.03web.fr



CHÂTEAU DE ST ÉTIENNE

SAINT-GÉRAND-LE-PUY

Lieu-dit Saint Étienne - Le château (03150)

3 chambres d'hôtes de luxe, dans un parc privé. Chambres confortables, petit-déjeuner continental ou scandinave servi au jardin ou dans la salle à manger du château.

6	3

Ouvert : 01/04 au 30/11/2021.

Nuitée 2 pers.	Repas
145 €	45 €



☎ 06 48 62 96 12

@ contact@chateausaintetienne.fr

🌐 www.chateausaintetienne.fr





DOMAINE DU PARC

SAINT-GÉRAND-DE VAUX

Le Parc (03150)

Chambre située au RDC du Manoir de la ferme du Château de Saint-Géran. Accès au salon d'hôtes avec TV au RDC.

Labellisations Handicap et Gîte de France en cours

Ouvert : du 05/07 au 31/12/2021



2	1

Nuitée 2 pers.

70€ à 80€



Nouveau

☎ 06 79 50 31 90 @ domaineduparc@mail.fr
 🌐 domaineduparc.net



DOMAINE DU PARC

SAINT-GÉRAND-DE VAUX

Le Parc (03150)

2 chambres (pour 2 et 4 pers.) situées à l'étage du Manoir de la ferme du Château de Saint-Géran. Accès au salon d'hôtes avec TV au RDC. *Labellisation Gîte de France en cours*

Ouvert : du 05/07 au 31/12/2021



6	2

Nuitée 2 pers.

70€ à 80€



Nouveau

☎ 06 79 50 31 90 @ domaineduparc@mail.fr
 🌐 domaineduparc.net



DANEL

SAINT-POURÇAIN-SUR-BESBRE

Les Oyats (03290)

Cette maison rénovée allie l'ancien et le contemporain. Les propriétaires ont aménagé au rez-de-chaussée 2 chambres d'hôtes pour vous faire découvrir l'Allier.

Ouvert toute l'année



7	2

Nuitée 2 pers.

80 €



☎ 06 89 71 41 15
 @ chambresdanel@orange.fr



LA BELLE ETOILE

SAINT-POURÇAIN-SUR-BESBRE

Le bourg (03290)

Chambre d'hôtes familiale aménagée à l'étage de la maison des propriétaires, située dans un petit bourg de campagne à proximité du parc Le PAL.

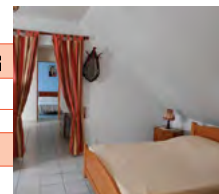
Ouvert toute l'année



5	1

Nuitée 2 pers.

58 €



☎ 04 70 42 00 34 ☎ 06 20 42 20 70
 @ lucette.paccaud@orange.fr



LES NICLARS

SAINT-POURÇAIN-SUR-BESBRE

Les Niclars (03290)

Ces 2 grandes chambres d'hôtes sont idéalement situées à 6 km du parc Le PAL, pour un séjour en famille ou entre amis.

Ouvert toute l'année



4	2

Nuitée 2 pers.

de 70 € à 75 €



☎ 06 27 20 28 65 @ chambresniclars@gmail.com
 🌐 www.gites-de-france-allier.com





LA LOGE VEILLON

SALIGNY-SUR-ROUDON

8, chemin du Mietz (03470)

Dans un cadre verdoyant, vous pourrez faire de jolies promenades à pieds ou à vélo et visiter les églises et châteaux de la région. Pension équestre.

Ouvert toute l'année

5	1

Nuitée 2 pers.
à partir de 58 €



☎ 04 70 42 29 08 @ lalogeveillon@gmail.com
 🌐 www.lalogeveillon.com



LA TUILERIE DE BOUTHIAUD

SALIGNY-SUR-ROUDON

La Tuilerie Bouthiaud (03470)

En pleine campagne bourbonnaise, à 15 km du parc Le PAL et à proximité du GR3, notre maison vous attend pour un séjour campagnard en compagnie de nos ânes et de nos moutons.

Ouvert toute l'année

10	3

Nuitée 2 pers.	Repas
à partir de 65 €	18 €



☎ 06 72 92 07 96 ☎ 09 66 96 80 15
 @ latuilerie.saligny@gmail.com 🌐 www.leschampsdupossible.fr



LES MANGETOUTS

SALIGNY-SUR-ROUDON

Passe-Colère (03470)

Charmante petite ferme dans le bocage. Nous avons une exploitation de maraîchage et petits fruits en agriculture biologique.

Ouvert toute l'année

3	1

Nuitée 2 pers.
50 €



☎ 07 83 19 09 03 ☎ 09 80 33 66 56
 @ vacances@lesmangetouts.fr 🌐 www.lesmangetouts.fr



CHAMBRES RÉGLISSE ET POMME AMOUR

SANSAT

Château de Saint Alyre (03150)

Au cœur du Massif Central, dans un cadre enchanteur, le château de Saint Alyre XV^{ème} siècle propose un séjour dans ses deux chambres d'hôtes.

Ouvert toute l'année

4	2

Nuitée
à partir de 200 €



☎ 06 26 74 92 52 @ chateau.stalyre03@gmail.com
 🌐 chateaudesaintalyre.fr



ESCARGOTS AUTREMENT

THIONNE

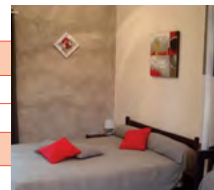
Rue Basse (03220)

Charmante chambre de plain-pied et indépendante, décorée et aménagée avec goût.

Ouvert toute l'année

4	1

Nuitée 2 pers.	Repas
65 €	22 €



☎ 04 70 20 47 39 @ escargots-autrement@orange.fr
 ☎ 06 03 17 71 99 🌐 www.gites-de-france-allier.com



CHAMBRE DE MADAME

TRETEAU

Château de Vesset (03220)

Le château de Vesset invite ses convives à partager l'art de vivre, l'esprit « Maison de Famille ». La propriété a traversé le temps depuis le XIV^{ème} jusqu'au XIX^{ème} siècle. Parc avec arbres centenaires et étangs.

Ouvert : 01/04 au 01/11/2021.

2	1

Nuitée 2 pers.
120 €



☎ 04 70 34 63 67 @ chateauvesset@orange.fr
 🌐 www.chateau-de-vesset.com

**CHAMBRES DE LA TOUR ET DE MONSIEUR**

TRETEAU

Château de Vesset (03220)

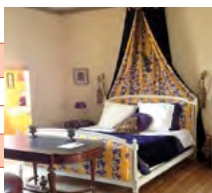
Avec ces deux chambres nous vous invitons à partager notre art de vivre au Château de Vesset. Cette propriété a traversé le temps depuis le XIV^{ème} jusqu'au XIX^{ème} siècle. Parc avec arbres centenaires et étangs.

Ouvert : 01/04 au 01/11/2021.

4	2

Nuitée 2 pers.

135 €



☎ 04 70 34 63 67 @ chateaudevesset@orange.fr
 🌐 www.chateau-de-vesset.com

**BRISE D'ÉTÉ**

VARENNES-SUR-ALLIER

La Grande Garenne (03150)

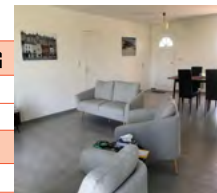
Richard a aménagé cette chambre d'hôtes dans sa maison neuve à 2 km de Varennes-sur-Allier et de tous les commerces. Vous profiterez du jardin avec pelouse.

Ouvert toute l'année

2	1

Nuitée 2 pers.

65 €



☎ 07 87 44 25 55 @ richard.chds@gmail.com

**LES NUITÉES DE DANSE LA SOURCE**

TRÉZELLES

Floret (03220)

Dans une maison indépendante rénovée ayant conservé son authenticité en bordure d'une départementale, Mireille vous accueille dans ses deux chambres familiales.

Ouvert toute l'année

6	2

Nuitée 2 pers.

de 65 € à 75 €

Repas

20 €



☎ 06 84 22 92 38 @ mireille.jouanaud@gmail.com
 🌐 www.gites-de-france-allier.com

**CHAMBRE EVELYNE CAVALLERO**

VARENNES-SUR-TECHE

10 rue de la mairie (03220)

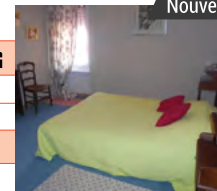
Chambre confortable indépendante avec WC et salle d'eau à usage privé. Convient aux personnes hypersensibles/HES électrosensibles. wifi uniquement sur demande.

Ouvert : du 1 mai au 31 octobre.

2	1

Nuitée 2 pers.

45 €



Nouveau

☎ 06 15 57 89 86 @ evelyne.cavallero07@gmail.com
 🌐 https://www.evelynecavalleroenergie.com

**VILLA HORTENSIA**

TRÉZELLES

7 rue du Porche (03220)

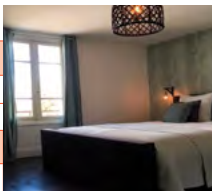
Cette chambre d'hôtes familiale est spacieuse et luxueuse et bénéficie d'un environnement de charme à la campagne, elle est située à proximité du camping de Trézelles et de la rivière Besbre.

Ouvert : 01/03 au 31/12.

12	2

Nuitée 2 pers.

de 75 € à 85 €



☎ 04 70 96 84 06 ☎ 06 42 66 57 95
 @ info@villahortensia.fr 🌐 www.villahortensia.fr

**SAINT GILBERT**

VAUMAS

4 Saint Gilbert (03220)

Maison indépendante proche de la maison des propriétaires avec grand espace vert clos commun et piscine à disposition.

Ouvert toute l'année

2	1

Nuitée 2 pers.

78 €

Repas

18 €



☎ 04 70 42 69 12 @ johanfradin@orange.fr
 ☎ 06 03 06 19 84 🌐 www.gites-de-france-allier.com





HÉBERGEMENTS

Insolites





LES CABANES MAGIQUES DE MARIEGILLOU AVRILLY

Le Bourg (03130)

Les cabanes magiques vous invitent dans l'univers des contes... Les deux cabanes sont des micro-gîtes insolites qui intègrent un confort optimal dans un espace de 8 m². Accès au SPA et petit déjeuner compris dans le prix.



2

Nuitée 2 pers. à partir de 85 €	Sem. 2 pers. 480 €
------------------------------------	-----------------------



Ouvert toute l'année

☎ 04 82 75 68 55 @ reservation03@gites-de-france-allier.com
 🌐 www.gites-de-france-allier.com



LA ROULOTTE MAGIC BEAULON

Les Grillots (03230)

Situées à Beaulon, « Les roulottes des Grillots » présentent la roulotte Magic : disposant d'un lit double, de 2 lits simples, d'une kitchenette et d'une salle de bains. Jardin avec une piscine extérieure.



4

1

Nuitée 2 pers.
petit-déj inclus100 €
+ 15 € par pers. suppl.

Nouveau

☎ 06 16 08 36 72 @ m.lesaint@gmail.com
 🌐 www.facebook.com/lesroulottesdesgrillots



LA ROULOTTE CIRCUS BEAULON

Les Grillots (03230)

Situées à Beaulon, « Les roulottes des Grillots » présentent la roulotte Circus : disposant d'un lit en 140 et deux lits superposés en 80, d'une kitchenette et d'une salle de bains. Jardin avec une piscine extérieure.

Nuitée 2 pers.
petit-déj inclus110 €
+ 15 € par pers. suppl.

Nouveau

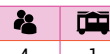
☎ 06 16 08 36 72 @ m.lesaint@gmail.com
 🌐 www.facebook.com/lesroulottesdesgrillots



LA ROULOTTE GITANE BEAULON

Les Grillots (03230)

Situées à Beaulon, « Les roulottes des Grillots » présentent la roulotte Gitane : disposant d'un lit double, de 2 lits simples, d'une kitchenette et d'une salle de bains. Jardin avec une piscine extérieure.



4

1

Nuitée 2 pers.
petit-déj inclus95 €
+ 15 € par pers. suppl.

Nouveau

☎ 06 16 08 36 72 @ m.lesaint@gmail.com
 🌐 www.facebook.com/lesroulottesdesgrillots



LES LODGES DU PAL DOMPIERRE-SUR-BESBRE

CS 60001 St-Pourcain/B (03290)

Confortablement installés dans votre lodge sur pilotis, vous êtes au cœur de la savane (zèbres, antilopes, gnous...) ou au milieu des grands lacs africains (hippopotames, pélicans..).

* Tarifs dégressifs selon le nombre de personnes par lodge. (4 ou 5)

Ouvert : du 01/05 au 03/10/21

🍽 journée au parc + dîner
 + nuitée + petit-déj

de 151 € à 174 €
 par pers.*



31



☎ 04 70 48 72 00 @ leslodes@lepal.com
 🌐 www.lepal.com/lodges/presentation





TENTES SAFARI LA BELLE ST-FLI

SAINT-FÉLIX

Les Remonds (03260)

Domaine de 4 hect. situé à la périphérie du village de St-Félix avec 7 tentes safari entièrement équipées avec leurs propres installations sanitaires.



7

Ouvert :

du 13/05 au 03/09/2021

Tente safari

tarif semaine

de 695 à 1095 €



Nouveau

☎ 06 47 99 67 98

@ camping@labellest-fli.com

🌐 www.labellest-fli.com



ROULOTTES DOMAINE LA TERRASSE

TRÉZELLES

Les Places (03220)

Le domaine La Terrasse propose 2 roulottes pour 4 personnes. Avec une cuisine et salle de bain. Dépaysement garanti.



2

Ouvert : du 01/06 au 15/09/21

Semaine

de 525 € à 875 €



Nouveau

☎ 04 70 96 84 06

☎ 06 42 66 57 95

@ info@la-terrasse.nl

🌐 www.domaine-laterrasse.com



TENTES SAFARI DOMAINE LA TERRASSE

TRÉZELLES

Les Places (03220)

Le domaine La Terrasse propose 4 tentes safari (2 tentes 4 pers. - 2 tentes 5 pers.) meublées pour vivre une expérience unique. Tentes avec éclairage et cuisine, 2 chambres. Lits faits à l'arrivée.



4

Ouvert : du 1/06 au 15/09/2021

Semaine

4 pers.

de 525 € à 795 €

Semaine

5 pers.

de 575 € à 875 €



Nouveau

☎ 04 70 96 84 06

☎ 06 42 66 57 95

@ info@la-terrasse.nl

🌐 www.domaine-laterrasse.com



LA ROULOTTE

VAUMAS

7 Les Loges (03220)

A 5 minutes du parc Le PAL, située sur grand terrain privé de 5000 m² d'une ancienne ferme, roulotte comprenant une chambre, salle de bain avec douche baigné, coin cuisine. Idéal pour un couple avec enfants.



1

Ouvert : du 1/04 au 30/09/21

Nuitée

4 pers.

85 €



☎ 06 50 26 36 29

@ michel.cec@orange.fr





LOCATIONS

Saisonnères



**GÎTE CÔTÉ LOIRE**

AVRILLY

Le bourg (03130)

Situé à Avrilly à la limite des régions Auvergne/Bourgogne ce gîte vous propose un séjour en tout compris.

Les plus du gîte :

- spa commun
- linge de toilette et de maison inclus
- pour les enfants basse-cour avec chèvres

Ouvert toute l'année

5	2

Semaine
à partir de 430 €



Nouveau

☎ 04 82 75 68 55 @ reservation03@gites-de-france-allier.com
 🌐 www.gites-de-france-allier.com

**LA CROIX BOUQUET****

AVRILLY

La Croix Bouquet (03130)

Petite maison indépendante avec vue sur le canal et la Loire et tout le Brionnais, à proximité du département de Saône-et-Loire.

Ouvert toute l'année

5	3

Semaine
de 220 € à 350 €



☎ 04 82 75 68 55 @ reservation03@gites-de-france-allier.com
 🌐 www.gites-de-france-allier.com

**GÎTE DE L'OUEST**

AVRILLY

Le bourg (03130)

Situé à Avrilly à la limite des régions Auvergne/Bourgogne ce gîte vous propose un séjour en tout compris.

Les plus du gîte :

- spa commun
- linge de toilette et de maison inclus
- pour les enfants basse-cour avec chèvres

Ouvert toute l'année

3	1

Semaine
à partir de 330 €



Nouveau

☎ 04 82 75 68 55 @ reservation03@gites-de-france-allier.com
 🌐 www.gites-de-france-allier.com

**BOUXIER**

BEAULON

Domaine de Bouxier (03230)

Que vous soyez pêcheur ou non vous allez adorer ce cocon anglais, au bord de l'étang de Bouxier (21 ha).

Ouvert toute l'année

4	2

Semaine
490 €



☎ 04 82 75 68 55 @ reservation03@gites-de-france-allier.com
 🌐 www.gites-de-france-allier.com

**MAISON DU CANAL*****

AVRILLY

le Bourg (03130)

Gîte communautaire, la maison du canal d'Avrilly est idéalement située à proximité immédiate du canal de Roanne à Digoïn surnommé le « canal tranquille ».

Ouvert toute l'année

12	3

Week-end	Semaine
200 €	600 €



☎ 04 70 47 45 86 @ tourisme@interco-abl.fr
 🌐 www.tourisme.interco-abl.fr

**LE CASTEL**

BEAULON

42 Rue Henri Talpin (03230)

Gîte indépendant aménagé dans une grange entièrement rénovée du XIX^{ème} siècle à proximité des propriétaires dans le village.

Ouvert toute l'année

6	3

Semaine
de 340 € à 550 €



☎ 04 82 75 68 55 @ reservation03@gites-de-france-allier.com
 🌐 www.gites-de-france-allier.com





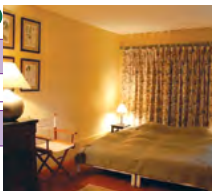
LE GÎTE DU CHÂTEAU BEAULON

Château Beaulon · Rte Dompierre (03230)

Vous souhaitez rompre avec votre vie citadine, profitez d'une maison agréable et confortable dotée d'un grand jardin à l'abri. Cette location est idéale pour les séjours en famille ou entre amis.

15	6

Week-end	Semaine
de 1 120 € à 1 450 €	1800 €



☎ 04 82 75 68 55 @ reservation03@gites-de-france-allier.com
 🌐 www.gites-de-france-allier.com



DES QUATRE SABOTS*** CINDRÉ

Les Guérichauds (03220)

Pour vos vacances à la campagne, Marie-Laure et Georges ont rénové leur ancienne maison de ferme familiale.

8 à 11	4

Week-end	Semaine
à partir de 275 €	à partir de 550 €



☎ 04 82 75 68 55 @ reservation03@gites-de-france-allier.com
 🌐 www.gites-de-france-allier.com



LE HAUT MOUCHERON BEAULON

Le Haut Moucheron (03230)

Près du parc Le PAL, une maison traditionnelle bourbonnaise vous accueille dans une propriété close, avec parc et jeux pour enfants. Vous avez accès à la piscine privée de la propriétaire.

10	5

Week-end	Semaine
564 €	de 700 € à 1 380 €



☎ 06 07 80 93 25 @ cat.maloubier@orange.fr



GÎTE « LE VIEUX LAVOIR » *** CINDRÉ

Les Maillards (03220)

Dans une ancienne ferme, entièrement rénovée, cette charmante maison allie modernité et confort avec une terrasse, une grande cour et un terrain naturel, à proximité d'un ruisseau et d'un vieux lavoir.

4	2

Week-end	Semaine
de 285 € à 360 €	de 380 € à 480 €



☎ 04 82 75 68 55 @reservation03@gites-de-france-allier.com
 🌐 www.gites-de-france-allier.com



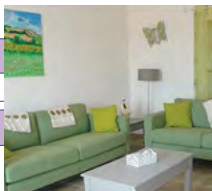
DOMAINE DE VAULX BOUCÉ

Domaine de Vaulx (03150)

Ancien corps de ferme de 150 m² entièrement rénové et décoré avec goût et soin du détail. Espace et calme assurés.

8	4

Week-end	Semaine
de 380 € à 480 €	de 750 € à 850 €



☎ 06 61 95 00 74 @ domainedevaulx@laposte.net



**BOUTTON ROUGE**

DIOU

18 Chemin du Bouton Rouge (03290)

Ce gîte pour 14 à 18 personnes dans un écrin de verdure, vous accueille pour des séjours inoubliables. La conception du gîte est faite pour passer un moment convivial en famille ou entre amis.

Ouvert toute l'année

18	6

Semaine
de 1 500 € à 3 200 €



☎ 04 70 42 98 84 @ giteboutonrouge@gmail.com
 🌐 www.giteboutonrouge.com

**GÎTE DES FOUGÈRES**

DIOU

5 chemin de Norvent (03290)

Gîte agréable situé au bord du canal latéral à la Loire et de la Voie Verte. Situé à 12 km de la station thermale de Bourbon-Lancy et à 15 km du parc Le PAL.

Ouvert toute l'année

3	1

Week-end	Semaine
de 125 € à 175 €	de 250 à 350 €



☎ 04 82 75 68 55 @ reservation03@gites-de-france-allier.com
 🌐 www.gites-de-france-allier.com

**GÎTE LES RODILLONS *****

DIOU

Les Rodillons (03290)

Maison indépendante à pans de bois de la Sologne bourbonnaise proche de l'exploitation agricole des propriétaires.

Ouvert toute l'année



7	3

Week-end	Semaine
320 €	de 380 € à 667 €



☎ 04 82 75 68 55 @ reservation03@gites-de-france-allier.com
 🌐 www.gites-de-france-allier.com

**LA GARE**

DIOU

3 rue de la Gare (03290)

Gîte situé dans l'ancienne gare du village rénovée. Belles pièces à vivre, lumineuses et spacieuses. A proximité immédiate de la Voie Verte et à 10 minutes du parc Le PAL.

Ouvert toute l'année

8	2

Nuitée (de 3 à 4 pers.)
75 € au-delà de 4 pers. 10€ suppl. par pers/nuitée.



☎ 06 30 16 77 77 @ hdurantin@gmail.com

**LA GRANGE DU PEROYER**

DIOU

La grange du Péroyer (03290)

Gîte entièrement rénové dans un ancien corps de ferme. Parc Le PAL à 10 km.

Ouvert toute l'année



8	3

Semaine
de 420 € à 510 €



☎ 04 70 42 92 47 ☎ 06 23 48 45 05 @ melanie.devoux03@orange.fr
 🌐 www.gites-de-france-allier.com





AU GUILL'HOME 1

DOMPIERRE-SUR-BESBRE

Nouveau

25, rue Emile Guillaumin (03290)

A Dompierre-sur-Besbre, à 400 m du centre-ville, appartement neuf de 33 m², de plain-pied et indépendant, situé au rez-de chaussée d'une maison individuelle. Quartier calme, proche de tous commerces, à 5 min du parc Le PAL.

Ouvert toute l'année

4	1

Semaine
de 250 € à 300 €



☎ 06 37 67 56 93 @ pascalvano@orange.fr



CHAMPBONNET**

DOMPIERRE-SUR-BESBRE

Champbonnet (03290)

Maison contiguë à une tour du XVI^{ème} siècle et non loin de la maison de caractère du propriétaire, vue sur la vallée de la Besbre et sur un parc arboré.

Ouvert toute l'année

6	3

Week-end	Semaine
270 €	de 330 € à 560 €



☎ 04 82 75 68 55 @ reservation03@gites-de-france-allier.com
🌐 www.gites-de-france-allier.com



GITE DE CHAMP-BONNET***

DOMPIERRE-SUR-BESBRE

608 r. Champ-Bonnet (03290)

Maison indépendante entièrement rénovée, située à 1 km du centre bourg de Dompierre avec cour et espace vert clos.

Ouvert toute l'année

5	2

Week-end	Semaine
158 €	de 263 € à 357 €



☎ 04 82 75 68 55 @ reservation03@gites-de-france-allier.com
🌐 www.gites-de-france-allier.com



LA COLOMBINE***

DOMPIERRE-SUR-BESBRE

La Colombine (03290)

Petite maison bourbonnaise indépendante, rénovée en 2006 dans un hameau en bordure d'une départementale.

Ouvert toute l'année



4	2

Week-end	Semaine
146 €	de 247 € à 360 €



☎ 04 82 75 68 55 @ reservation03@gites-de-france-allier.com
🌐 www.gites-de-france-allier.com



LES BRUYERES DE CONDAN

DOMPIERRE-SUR-BESBRE

Chemin de Condan (03290)

Proche du centre bourg de Dompierre, proche du parc Le PAL, gîte indépendant avec vue sur la campagne.

Ouvert toute l'année

6	3

Week-end	Semaine
de 160 € à 225 €	de 320 € à 450 €



☎ 04 82 75 68 55 @ reservation03@gites-de-france-allier.com
🌐 www.gites-de-france-allier.com



LES CHAUSSONS D'ARLEQUINE**

DOMPIERRE-SUR-BESBRE

62 rue Saint Louis 03290

Dans une bourgade avec tous les commerces, maison de bourg avec cour et jardin clos, située à 4 km du parc Le PAL.

Ouvert toute l'année

8	4

Week-end	Semaine
de 185 € à 225 €	de 370 € à 450 €



☎ 04 82 75 68 55 @ reservation03@gites-de-france-allier.com
🌐 www.gites-de-france-allier.com



**MAISON CASA CHAMPBONNET*** DOMPIERRE-SUR-BESBRE**

03290

A l'entrée du domaine du propriétaire, l'ancienne maison du gardien a été entièrement rénovée. Idéale pour 1 couple et 1 ou 2 enfants.

Ouvert toute l'année



4	2

Week-end	Semaine
195 €	de 250 € à 380 €



☎ 04 82 75 68 55 @ reservation03@gites-de-france-allier.com
 🌐 www.gites-de-france-allier.com

**CHALET DE LA BESBRE - LE BROCHET JALIGNY-SUR-BESBRE**

Rue du stade (03220)

Chalet communautaire avec cuisine équipée, salle d'eau et toilettes adaptées aux PMR. Terrasse couverte et salon de jardin.

Ouvert : du 08/04 au 31/10/2021
 et du 17/12/2021 au 02/01/2022



6	3

Nuitée	Semaine
100 €	de 340 € à 410 €



Office de tourisme ☎ 04 70 47 45 86 ou 04 70 34 61 31
 @ tourisme@interco-abl.fr 🌐 www.tourisme.interco-abl.fr

**LA MAISON D'HÉLÈNE JALIGNY-SUR-BESBRE**

5 rue du Centre (03220)

Gîte situé au centre du village historique et pittoresque de Jaligny-sur-Besbre en plein cœur du bourbonnais. La localisation de cette maison de bourg est idéale pour découvrir les principales attractions méconnues de la région.

Ouvert : du 01/06 au 30/10/21 + sur réservation

8	3

Nuitée
35 €



☎ 04 70 49 10 02 @ maisondhelene03@gmail.com

**CHALET DE LA BESBRE - LE GARDON JALIGNY-SUR-BESBRE**

Rue du stade (03220)

Chalet communautaire avec cuisine équipée, salle d'eau et toilettes adaptées aux PMR. Terrasse couverte et salon de jardin

Ouvert : du 08/04 au 31/10/2021
 et du 17/12/2021 au 02/01/2022



4	2

Nuitée	Semaine
70 €	de 240 € à 350 €



Office de tourisme ☎ 04 70 47 45 86 ou 04 70 34 61 31
 @ tourisme@interco-abl.fr 🌐 www.tourisme.interco-abl.fr

**CHALET DE LA BESBRE - LA CARPE JALIGNY-SUR-BESBRE**

Rue du stade (03220)

Chalet communautaire avec cuisine équipée, salle d'eau et toilettes adaptées aux PMR. Terrasse couverte et salon de jardin.

Ouvert : du 08/04 au 31/10/2021
 et du 17/12/2021 au 02/01/2022



6	3

Nuitée	Semaine
100 €	de 340 € à 410 €



Office de tourisme ☎ 04 70 47 45 86 ou 04 70 34 61 31
 @ tourisme@interco-abl.fr 🌐 www.tourisme.interco-abl.fr

**CHALET DE LA BESBRE - LE GOUJON JALIGNY-SUR-BESBRE**

Rue du stade (03220)

Chalet communautaire avec cuisine équipée, salle d'eau et toilettes adaptées aux PMR. Une chambre avec 1 lit double et une avec 2 lits gigognes. Terrasse couverte et salon de jardin.

Ouvert : du 08/04 au 31/10/2021
 et du 17/12/2021 au 02/01/2022



4	2

Nuitée	Semaine
70 €	de 240 € à 350 €



Office de tourisme ☎ 04 70 47 45 86 ou 04 70 34 61 31
 @ tourisme@interco-abl.fr 🌐 www.tourisme.interco-abl.fr





TOUR DE LA FONT

LANGY

Nouveau

35 chemin de la Font (03150)

Aménagée dans une tour de XI^{ème} siècle, entièrement rénovée et composée de 3 niveaux. Cette tour a conservé son charme authentique. Idéalement située entre Lapalisse et St-Pourçain-sur-Sioule. Draps fournis.

Ouvert toute l'année



4	2

Semaine

à partir de 366 €



☎ 04 82 75 68 55 @ reservation03@gites-de-france-allier.com
 🌐 www.gites-de-france-allier.com



LE BLEUET

LE DONJON

Le Plessis (03130)

Gîte communal indépendant pour 6 personnes, mitoyen au gîte « Le Coquelicot » dans un grand parc public. Plan d'eau pour pêche à 1 km. Lapalisse à 17 km.

Ouvert toute l'année



6	3

Week-end

200 €

Semaine

de 250 € à 330 €



☎ 04 70 99 50 25 @ mairie.le.donjon@wanadoo.fr



LE CLOS BRERAT***

LE BOUCHAUD

Le Bourg (03130)

Maison de famille rénovée dans un petit village situé proche de la Saône-et-Loire et de la Loire, idéale pour les réunions de famille ou entre amis.

Ouvert toute l'année



7	4

Week-end

280 €

Semaine

de 450 € à 460 €



☎ 04 82 75 68 55 @ reservation03@gites-de-france-allier.com
 🌐 www.gites-de-france-allier.com



LE COQUELICOT

LE DONJON

Le Plessis (03130)

Gîte communal indépendant mitoyen au gîte « Les Bleuets » dans un grand parc public. Plan d'eau pour pêche à 1 km. Lapalisse à 17 km.

Ouvert toute l'année



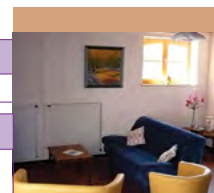
6	3

Week-end

200 €

Semaine

de 250 € à 330 €



☎ 04 70 99 50 25 @ mairie.le.donjon@wanadoo.fr



LES PERTINS***

LE BOUCHAUD

Les Pertins (03130)

Entre Bourgogne et Auvergne au centre de la France, gîte indépendant aménagé dans une ancienne étable.

Ouvert toute l'année



8	4

Week-end

330 € à 350 €

Semaine

de 450 € à 560 €



☎ 04 82 75 68 55 @ reservation03@gites-de-france-allier.com
 🌐 www.gites-de-france-allier.com



LES CHAMBAUDS

LE DONJON

Les Chambauds (03130)

Aux portes de la Bourgogne, entre Besbre et Loire, au cœur d'un domaine agricole arboré, avec piscine hors-sol, sauna, balnéo, baby-foot, vélos.

Ouvert toute l'année



12	5

Week-end

690 €

Semaine

de 1 020 € à 1 520 €



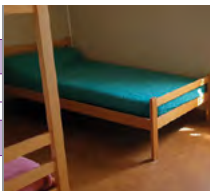
☎ 06 88 19 02 26 @ gite-des-chambauds@orange.fr
 🌐 www.gitedeschambauds.com



**LES LILAS****LE DONJON****Le Plessis (03130)**

Gîte communal en étage pour 8 personnes, situé dans un grand parc public. Plan d'eau pour pêche à 1 km. Lapalisse à 17 km.

8	3



Ouvert toute l'année

Week-end	Semaine
140 €	210 €

☎ 04 70 99 50 25 @ mairie.le.donjon@wanadoo.fr

GÎTE LA MAISON D'YJA**LE PIN****Le Bourg (03130)**

Situé entre Allier et Saône-et-Loire, notre gîte vous accueille au cœur d'un petit village paisible. Cour d'agrément ombragée, fleurie et close.



6	3



Ouvert toute l'année

Week-end	Semaine
184 €	de 345 € à 407 €

☎ 04 82 75 68 55 @ reservation03@gites-de-france-allier.com
🌐 www.gites-de-france-allier.com**LES VIGNES******LE DONJON****16 Chemin des Vignes (03130)**

A l'entrée d'une petite bourgade, ce gîte mitoyen à la maison des propriétaires vous attend pour vos vacances en famille. Vous pourrez profiter de la vue sur la Montagne Bourbonnaise.

	6	2



Ouvert toute l'année

Week-end	Semaine
de 130 € à 175 €	de 260 € à 350 €

☎ 04 82 75 68 55 @ reservation03@gites-de-france-allier.com
🌐 www.gites-de-france-allier.com**GÎTE DES BRINGUETS****LE PIN****Le Bourg (03130)**

Maison au calme et cosy. État neuf. Climatisation, cuisine équipée, terrasse. Lits faits à l'arrivée et ménage fin de séjour inclus.

7	2



Ouvert toute l'année

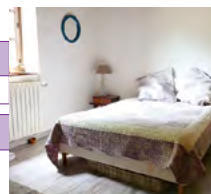
Semaine
de 500 € à 700 €

☎ 06 08 03 15 71 @ decerle@gmail.com

**GÎTE LES JARTRUS****LODDES****Les Jartrus (03130)**

Gîte rustique proche du parc Le PAL. Idéal pour réunions de famille, mariage, cousine, couples avec enfants. Ancienne ferme rénovée et une caravane sur propriété de 2 ha avec étang.

18	4



Ouvert toute l'année

Week-end	Semaine
de 300 € à 400 €	de 400 € à 600 €

☎ 06 86 74 55 53 @ jean.gay03@gmail.com
🌐 https://www.gites.fr/gites_gite-les-jartrus_loddes_45477.htm



GÎTE COMMUNAL

MONÉTAY-SUR-LOIRE

Le Bourg (03470)

Gîte de 85 m² au 1^{er} étage de la mairie, comprenant un séjour ouvert sur une cuisine équipée, 3 chambres et un équipement bébé.

8	3



Ouvert toute l'année

Nuitée	Semaine
15 €	250 €

☎ 04 70 42 20 90 @ mairie.monetay-sur-loire@wanadoo.fr

GÎTE ALLIER 1**

MONTAIGU-LE-BLIN

1 rue Michel Virotte (03150)

Grand gîte de charme à la campagne.

10	3



Ouvert toute l'année

Week-end	Semaine
560 € à 594 €	825 € à 896 €

☎ 04 70 43 75 13 @ mail@boulaize.fr



LA MAISON ÉTANG MAGAUD***

MONÉTAY-SUR-LOIRE

L'Etang Magaud (03470)

Située au bord de l'étang (6000 m²), cette maison est idéale pour un séjour à la campagne entre amis ou en famille. La décoration est sobre, reposante.

6	3



Ouvert toute l'année

Week-end	Semaine
de 185 € à 240 €	de 370 € à 480 €

☎ 04 82 75 68 55 @ reservation03@gites-de-france-allier.com
 🌐 www.gites-de-france-allier.com



GÎTE ALLIER 2**

MONTAIGU-LE-BLIN

1 rue Michel Virotte (03150)

Grand gîte de charme à la campagne.

8	2



Ouvert toute l'année

Week-end	Semaine
495 €	725 €

☎ 04 70 43 75 13 @ mail@boulaize.fr



LES RAQUETS***

MONÉTAY-SUR-LOIRE

Les Raquets (03470)

Dans cette ancienne maison bourbonnaise de plain-pied, rénovée, vous serez accueillis au milieu d'une campagne authentique, calme et verdoyante.

7	3



Ouvert toute l'année

Week-end	Semaine
de 210 € à 300 €	de 430 € à 530 €

☎ 04 82 75 68 55 @ reservation03@gites-de-france-allier.com
 🌐 www.gites-de-france-allier.com



GÎTE ALLIER 3**

MONTAIGU-LE-BLIN

1 rue Michel Virotte (03150)

Grand gîte de charme à la campagne.

8	3



Ouvert toute l'année

Week-end	Semaine
495 € à 530 €	725 € à 798 €

☎ 04 70 43 75 13 @ mail@boulaize.fr



**MEUBLÉ « LES VOISINS » ******MONTAIGU-LE-BLIN****«Les Voisins» (03150)**

Meublé campagnard de 50 m² situé dans un cadre rural de 8 ha, à 1200 mètres du très beau village Montaigu-le-Blin dans l'Allier, en Auvergne-Rhône-Alpes.

Ouvert toute l'année

4	2

Semaine

de 375 €
à 675 €

☎ 04 70 43 73 99 @ contact@lesvoisins.info
 🌐 www.lesvoisins.info

**NATURE ET TRADITIONS****MONTCOMBROUX-LES-MINES****Beauvoir (03130)**

Avec une vue sur un paysage vallonné, cette maison de campagne, soigneusement rénovée offre une ambiance cosy (meubles et objets chinés, tons doux et chaleureux).

Ouvert toute l'année

4	2

Semaine

de 220 €
à 350 €

☎ 04 82 75 68 55 @ reservation03@gites-de-france-allier.com
 🌐 www.gites-de-france-allier.com

**MAISON DE FLO****MONTOLDRE****Le bourg (03150)**

Ancienne ferme restaurée au calme à la campagne, dans un petit bourg. Maison avec vue située à 30 km du parc Le Pal, 5 km du circuit Jean BRUN (*karting*), 1h de Clermont-Ferrand.

Ouvert toute l'année

6	2

Nuitée

60 € pour 4 pers. en semaine
70 € pour 4 pers. le week-end
15 € suppl./pers./nuitée

Nouveau

☎ 06 30 73 77 78
 @ flo.mty@live.fr

**LA TOUR****MONTOLDRE****35 route de la Forterre (03150)**

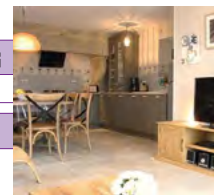
Gîte de caractère attenant à une autre maison avec vue sur la plaine de la Besbre. Tour sur trois niveaux entièrement rénovée.

Ouvert : du 15/04 au 31/01/21

5	2

Semaine

350 €



☎ 06 29 50 63 50 @ gerard.bouchereau@yahoo.fr

**LES BRIERES****MONTOLDRE****Impasse des gournaudes (03150)**

Petite maison indépendante en pleine campagne.

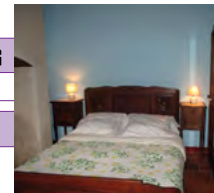
Ouvert toute l'année

2	1

Week-end

168 €

Semaine

de 270 €
à 340 €

☎ 04 82 75 68 55 @ reservation03@gites-de-france-allier.com
 🌐 www.gites-de-france-allier.com





LA CLÉ DES CHAMPS (3 CHALETS) PIERREFITTE-SUR-LOIRE

Le Vernay (03470)

Chalets en surplomb du plan d'eau implantés sur 2 500 m² de terrain agrémentés de quelques arbres. Terrasse privative, salon de jardin et espace commun.

Ouvert :

du 01/04 au 31/10/21

18	6

Week-end	Semaine
de 200 € à 215 €	de 390 € à 430 €



☎ 04 82 75 68 55 @ reservation03@gites-de-france-allier.com

🌐 www.gites-de-france-allier.com



LES COQUELICOTS SAINT-LÉON

27, rue de la liberté (03220)

Studio meublé pour 3 personnes situé au dessus de la salle polyvalente. Linge de lit et de toilette fournis, ménage fin de séjour compris.

Ouvert toute l'année

3	1

Week-end	Semaine
de 50 € à 60 €	100 €



Nouveau

☎ 04 70 42 15 57 ☎ 06 08 21 82 00 ☎ 06 37 41 13 37

@ mairie.saint-leon@orange.fr 🌐 http://st-leon.interco-abl.net

LA BELLE ST-FLI SAINT-FÉLIX

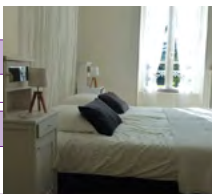
Les Remonds (03260)

Le domaine de 4 hectares La Belle St-Fli est situé à la périphérie du village de Saint-Félix, il accueille un gîte très joliment meublé pouvant accueillir jusqu'à 6 personnes. Jeux pour enfants

Ouvert toute l'année

6	3

Nuitée	Semaine
110 €	1095 €



☎ 06 47 99 67 98 @ alice.westerink@gmail.com

🌐 www.labellest-fli.com



GÎTE D'AARON SAINT-POURÇAIN-SUR-BESBRE

12 rue du Charnay (03290)

en cours de classement

Le gîte d'Aaron, situé à 5 minutes du parc Le PAL vous accueille dans un cadre paisible.

Ouvert toute l'année

12	3

Week-end	Semaine
de 210 € à 510 €	de 520 € à 950 €



☎ 06 85 96 65 12 @ lallemant.justine@gmail.com

🌐 www.le-gite-daaron.jimdosite.com



LES BLEUETS SAINT-LÉON

27, rue de la liberté (03220)

Studio meublé pour 4 personnes situé au dessus de la salle polyvalente. Linge de lit et de toilette fournis, ménage fin de séjour compris.

Ouvert toute l'année

4	1

Week-end	Semaine
de 50 € à 60 €	100 €



Nouveau

☎ 04 70 42 15 57 ☎ 06 08 21 82 00 ☎ 06 37 41 13 37

@ mairie.saint-leon@orange.fr 🌐 http://st-leon.interco-abl.net

GÎTE DE THOURY SAINT-POURÇAIN-SUR-BESBRE

Château de Thoury (03290)

Aménagé dans les communs du château fortifié, le gîte de Thoury vous accueille pour des vacances à la campagne dans un lieu chargé d'Histoire.

Ouvert toute l'année

6	3

Week-end	Semaine
de 245 € à 355 €	de 490 € à 710 €



☎ 06 83 38 27 94 @ rgconny@orange.fr



**GÎTE LE MONBAILLON *****

SAINT-POURÇAIN-SUR-BESBRE

Le Monbailon (03290)

Dans un cadre verdoyant, vous pourrez faire de jolies promenades à pieds, à vélo ou à cheval et visiter les églises et châteaux de la région. Pension équestre. Logement situé à quelques minutes du parc Le PAL.

Ouvert toute l'année

5	2

Nuitée	
de 80 €	à 90 €



☎ 06 28 33 00 99 @ mariegeorgel@aol.com
 🌐 www.gite-du-monbailon.wifeo.com

**LES BASSOTS**

SAINT-POURÇAIN-SUR-BESBRE

Les Bassots

Dans un hameau agricole, ancienne longère bourbonnaise rénovée en maison de vacances proche de la maison des propriétaires. Située à 8 km du parc Le Pal. Espaces verts, terrasse couverte.

Ouvert toute l'année

6	3

Nuitée	
à partir	de 118 €



Nouveau

☎ 04 82 75 68 55 @ reservation03@gites-de-france-allier.com
 🌐 www.gites-de-france-allier.com

**LES JARGEOTS**

SAINT-POURÇAIN-SUR-BESBRE

Château de Beauvoir (03290)

Charmante longère datant de 1815, complètement restaurée, elle fait partie de la propriété du Château de Beauvoir. La terrasse couverte et le salon d'extérieur offrent une vue sur la vallée de la Besbre.

Ouvert toute l'année

10	4

Week-end	Semaine
de 765 € à 945 €	de 1500 € à 1765 €



☎ 04 82 75 68 55 @ reservation03@gites-de-france-allier.com
 🌐 www.gites-de-france-allier.com

**LES JOUANNETS**

SAINT-POURÇAIN-SUR-BESBRE

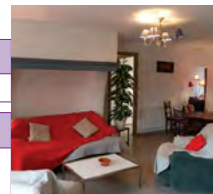
Les Jouannets (03290)

Maison de ferme indépendante à proximité de bâtiments agricoles utilisés. Gîte indépendant et décoré avec une touche de modernité.

Ouvert toute l'année

8	5

Week-end	Semaine
de 350 € à 400 €	de 700 € à 800 €



☎ 04 82 75 68 55 @ reservation03@gites-de-france-allier.com
 🌐 www.gites-de-france-allier.com

**LES OYATS**

SAINT-POURÇAIN-SUR-BESBRE

Les Oyats (03290)

A 12 km du parc d'attraction Le PAL, gîte idéal pour un séjour découverte en famille ou entre amis. Ancienne maison bourbonnaise entièrement rénovée, à la décoration et au mobilier contemporains.

Ouvert toute l'année

7	3

Week-end	Semaine
de 235 € à 335 €	de 470 € à 670 €



Nouveau

☎ 04 82 75 68 55 @ reservation03@gites-de-france-allier.com
 🌐 www.gites-de-france-allier.com

**GÎTE DE LA MINI-FERME**

SALIGNY-SUR-ROUDON

Route de Monetay (03470)

Dans une ferme du val de Besbre, Sylviane et Martial partagent leur passion des animaux et de la vie à la campagne à travers leur maison indépendante pouvant accueillir 4 à 6 personnes.

Ouvert toute l'année

5	2

Week-end	Semaine
de 130 € à 175 €	de 260 € à 350 €



☎ 04 82 75 68 55 @ reservation03@gites-de-france-allier.com
 🌐 www.gites-de-france-allier.com





GÎTE XV^e S. GUIMAUVE

SANSSAT

Château de Saint Alyre (03150)

Au cœur du Massif Central, dans un cadre enchanteur, le château de Saint Alyre vous propose un séjour unique. Ce gîte « Guimauve » est situé au 1^e étage.

6	3



Nuitée
334 € à 364 €

Ouvert toute l'année

☎ 06 26 74 92 52 @ chateau.stalyre03@gmail.com
 🌐 www.chateaudesaintalyre.fr



LES VILLARDS***

SANSSAT

Villards (03150)

Ancienne ferme semi-indépendante entièrement rénovée à l'écart dans un petit village.



8	3



Week-end	Semaine
290 €	de 360 € à 450 €

Ouvert toute l'année

☎ 04 82 75 68 55 @ reservation03@gites-de-france-allier.com
 🌐 www.gites-de-france-allier.com



GÎTE XIX^e S. PASTILLE DE VICHY

SANSSAT

Château de Saint Alyre (03150)

Au cœur du Massif Central, dans un cadre enchanteur, le château de Saint Alyre vous propose un séjour unique. Ce gîte « Pastille de Vichy » est situé au RDC.

2	1



Nuitée	Semaine
de 254 € à 284 €	850 €

Ouvert toute l'année

☎ 06 26 74 92 52 @ chateau.stalyre03@gmail.com
 🌐 www.chateaudesaintalyre.fr



GÎTE LES LOGES

THONION

Les Loges (03220)

Architecture typique d'une maison rurale du val de Besbre et de la Sologne bourbonnaise du 19^{ème} siècle (pans couchés, briques et torchis) l'ancienne maison du bûcheron renaît avec le gîte communautaire des Loges.



6	3



Week-end	Semaine
180 €	360 €

Ouvert toute l'année

☎ 04 82 75 68 55 @ reservation03@gites-de-france-allier.com
 🌐 www.gites-de-france-allier.com 🌐 www.tourisme.interco-abl.fr



GÎTE XIX^e S. SUCRE D'ORGE

SANSSAT

Château de Saint Alyre (03150)

Au cœur du Massif Central, dans un cadre enchanteur, le château de Saint Alyre vous propose un séjour unique. Ce gîte « Sucre d'Orge » est situé au 3^e étage.

4	2



Nuitée
278 € à 298 €

Ouvert toute l'année

☎ 06 26 74 92 52 @ chateau.stalyre03@gmail.com
 🌐 www.chateaudesaintalyre.fr



GITE LE PAN DES BOIS

THONION

Lieu-dit « Les Clayeux » (03220)

En pleine campagne, à proximité du parc Le PAL, cette ancienne maison à tronc couché a entièrement été rénovée, pour devenir un gîte haut de gamme avec piscine extérieure privée et chauffée et espace bien-être.

12	4



Week-end	Semaine
de 450 € à 800 €	de 1200 € à 1550 €

Ouvert toute l'année

☎ 04 70 34 74 23 @ resa@hotel-maisondulac.com
 🌐 www.gitepandesbois.com



**LE MOUTIER**

THIONNE

Le Moutier (03220)

Maison à pans de bois entièrement rénovée avec des matériaux anciens, intérieur en torchis, chanvre et poutres apparentes.



2	1

Week-end	Semaine
de 135 € à 165 €	de 270 € à 330 €



☎ 04 82 75 68 55 @ reservation03@gites-de-france-allier.com
 🌐 www.gites-de-france-allier.com 🌐 www.tourisme.interco-abl.fr

**LA MAISON DU COCHER**

TRETEAU

Château de Vesset (03220)

La maison du cocher est une charmante maison de campagne située aux portes du Château de Vesset. Entièrement rénovée, elle offre confort et raffinement.



2	1

Week-end	Semaine
de 150 € à 175 €	de 290 € à 350 €



☎ 04 82 75 68 55 @ reservation03@gites-de-france-allier.com
 🌐 www.gites-de-france-allier.com

**GÎTE DANSE LA SOURCE**

TRÉZELLES

Floret (03220)

Maison indépendante rénovée ayant conservé son authenticité en bordure d'une départementale.



12	5

Week-end	Semaine
de 475 € à 590 €	de 750 € à 980 €



☎ 04 82 75 68 55 @ reservation03@gites-de-france-allier.com
 🌐 www.gites-de-france-allier.com

**LA TERRASSE - GÎTE 1**

TRÉZELLES

Les Places (03220)*en cours de classement*

Ce gîte isolé offre une vue sur la campagne. Il est aménagé à l'extérieur avec des chaises confortables. Un petit coin agréable vous attend à l'intérieur près de la cheminée.

4	2

Nuitée	Semaine
93 €	de 650 € à 895 €



☎ 04 70 96 84 06 @ info@la-terrasse.nl
 ☎ 06 42 66 57 95 🌐 www.domaine-laterrasse.nl

**LES QUILLETS - LA GENTILHOMMIÈRE**

TRÉZELLES

Les Quillets (03220)

Dans une gentilhommière des XVII^{ème} et XIX^{ème} siècle, découvrez ce gîte, mitoyen à la résidence du propriétaire, dans un cadre d'une ferme élevage.

5	3

Semaine
de 225 € à 305 €



☎ 04 70 99 07 17 ☎ 06 74 36 03 54

**LA TERRASSE - GÎTE 2**

TRÉZELLES

Les Places (03220)*en cours de classement*

Ce gîte avoisinant la grange offre, depuis sa véranda couverte, une vue idyllique sur le camping champêtre.

5	2

Nuitée	Semaine
107,50 €	de 750 € à 995 €



☎ 04 70 96 84 06 @ info@la-terrasse.nl
 ☎ 06 42 66 57 95 🌐 www.domaine-laterrasse.nl





LES QUILLETS – L'ORANGERIE

TRÉZELLES

Les Quillets (03220)

Ancienne orangerie du XVIII^e siècle indépendante située sur la ferme élevage du propriétaire.

Ouvert toute l'année

4	2
Week-end	Semaine
de 135 € à 180 €	de 270 € à 360 €



☎ 04 82 75 68 55 @ reservation03@gites-de-france-allier.com
 🌐 www.gites-de-france-allier.com



MEUBLÉ DES 2 RIVIÈRES**

TRÉZELLES

Chemin des Pucets (03220)

Maison des années 1970 rénovée, pour vous permettre de passer un agréable moment en famille ou entre amis.

Ouvert toute l'année

4	2
Week-end	Semaine
208 €	415 €



☎ 04 82 75 68 55 @ reservation03@gites-de-france-allier.com
 🌐 www.gites-de-france-allier.com



LA GRANDE GARENNE

VARENNES-SUR-ALLIER

La Grande Garenne (03150)

Aménagé dans l'ancienne ferme du domaine de la Garenne, ce gîte attenant à la maison du propriétaire vous propose de passer des vacances à la campagne à 50 m de la rivière Allier.

Ouvert toute l'année

6	3
Week-end	Semaine
215 €	430 €



☎ 04 82 75 68 55 @ reservation03@gites-de-france-allier.com
 🌐 www.gites-de-france-allier.com



BEL AIR

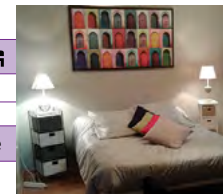
VARENNES-SUR-TÊCHE

Bel air (03220)

Petite maison avec vue magnifique sur les hauteurs des Monts de la Madeleine. Vous trouverez le calme et l'authenticité.

Ouvert toute l'année

5	2
Week-end	Semaine
80 €	200 €



☎ 04 70 55 70 84 ☎ 06 07 69 70 32
 @ laurence.bellanger63@orange.fr



LES RÉMONDINS N°3852 ***

VARENNES-SUR-TÊCHE

Les Rémondins (03220)

Dans un cadre champêtre, ancienne maison bourbonnaise renouvée avec entrée indépendante et terrain privatif de 1800 m², attenante à une autre maison.

Ouvert toute l'année

6	3
Week-end	Semaine
160 €	de 300 € à 400 €



☎ 04 82 75 68 55 @ reservation03@gites-de-france-allier.com
 🌐 www.gites-de-france-allier.com



**LES RÉMONDINS N°31256 ******VARENNES-SUR-TÊCHE****Les Rémondins (03220)**

Dans un hameau situé entre Montagne Bourbonnaise et Val de Besbre, maison indépendante avec agréable jardin de 1200 m² arboré et fleuri (mobilier traditionnel et poutres apparentes).



4	2

Week-end	Semaine
150 €	de 280 € à 340 €



Ouvert toute l'année

☎ 04 82 75 68 55 @ reservation03@gites-de-france-allier.com
 🌐 www.gites-de-france-allier.com

**GÎTE RUE DE LA MAIRIE ******VAUMAS****19 rue de la mairie (03220)**

Grande maison de famille, climatisée, située dans un petit bourg tranquille. A l'arrière, un bel espace abrité avec salon de jardin (50m²) et jardin d'agrément clos (400m²).



10	5

Week-end	Semaine
330 €	de 400 € à 430 €



Ouvert toute l'année

☎ 04 82 75 68 55 @ reservation03@gites-de-france-allier.com
 🌐 www.gites-de-france-allier.com

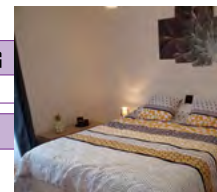
**L'ESCALE DE LA BESBRE****VAUMAS****Centre bourg (03220)**

Située à 6 km du parc Le PAL, cette location est idéale pour un séjour en famille ou entre amis. Maison de bourg entièrement rénovée avec un mobilier et une décoration contemporaine sur trois niveaux.



7	3

Week-end	Semaine
de 175 € à 250 €	de 350 € à 500 €



Ouvert toute l'année

☎ 04 82 75 68 55 @ reservation03@gites-de-france-allier.com
 🌐 www.gites-de-france-allier.com

**LES HAUTS DE BESBRE*******VAUMAS****Les Prots (03220)**

Dominant la Vallée de la Besbre et ses châteaux de Beauvoir et de Thoury, l'ancienne maison de ferme s'est transformée et modernisée en maison de vacances.



8	4

Week-end	Semaine
de 175 € à 250 €	de 350 € à 500 €



Ouvert toute l'année

☎ 04 82 75 68 55 @ reservation03@gites-de-france-allier.com
 🌐 www.gites-de-france-allier.com

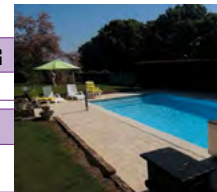
**SAINT GILBERT****VAUMAS****4 Saint Gilbert (03220)**

Maison indépendante proche de la maison des propriétaires avec grand espace vert clos commun et piscine à disposition.



5	2

Week-end	Semaine
200 € à 250 €	de 320 € à 550 €



☎ 04 82 75 68 55 @ reservation03@gites-de-france-allier.com
 🌐 www.gites-de-france-allier.com





Campings



**CAMPING LES BORDS DE BESBRE * DOMPIERRE-SUR-BESBRE****Parc des Sports (03290)**

Le camping Les Bords de Besbre propose 67 emplacements plats, ombragés et délimités, dans un environnement verdoyant et fleuri.

67	-

**Ouvert :**

du 15/05
au 15/09/2021

Emplacement / jour	Véhicule / jour	Electricité
Adulte : 3,60 € Enf.(6-12) : 2,40 €	Voiture : 3,10 € Camp-car : 3,60 €	3,40 € par jour

☎ 04 70 34 55 57 @ camping@mairie-dsb.fr
🌐 www.dompierre-sur-besbre.fr

**CAMPING MUNICIPAL****LE DONJON****Rue du général de Gaulle (03130)**

Dans un cadre de verdure, camping calme et paisible. Il est situé à proximité du village et de ses commerces.

40	-

**Ouvert :**

du 15/04 au 30/09/21

Emplacement/jour	Véhicule/jour	Electricité
Adulte : 2 € Enf.(7-14) : 1,50 €	Voiture : 1,50 € Camp-car : 3,50 €	2,50 € par jour

☎ 04 70 99 50 25 ☎ 06 85 09 88 38
🌐 mairie.le.donjon@wanadoo.fr

**CAMPING LES VOISINS****MONTAIGU-LE-BLIN****Route de Servilly (03150)**

L'aire naturelle de camping est située dans un cadre rural. Vue magnifique sur les vestiges du château médiéval dominant le village. Location de tentes-lodges équipées.

25	4



Ouvert : du 12/06
au 06/09/2021

TARIFS 2019

Forfait JOUR avec électricité Emplacement / 2 adultes / voiture ou caravane	Electricité par jour
à partir de 20 € /pers.	2,50 €

☎ 04 70 43 73 99 @ contact@lesvoisins.info
🌐 www.lesvoisins.info

**CAMPING DU VERNAY****PIERREFITTE-SUR-LOIRE****1 ch. Varennes du Theil (03470)**

En bordure du plan d'eau, un camping calme et partiellement ombragé avec emplacements engazonnés, plats et spacieux et délimités par des haies.

20

**Ouvert :**

du 03/04 au 10/10/2021

Prix/jour	Emplacement/jour	Electricité
Adulte : 3,50 € Enf.(4-12) : 2 €	4 €	3 € par jour

☎ 04 70 47 02 49 @ camping@valdebesbre.com
🌐 www.pierrefitte03.fr

**MOBIL-HOME BRIGITTE ET DANIEL PIERREFITTE-SUR-LOIRE****Camping municipal (03470)**

Situé sur le camping municipal à proximité d'un plan de pêche, de la voie verte et du parc Le PAL. Restaurant et épicerie dans le bourg de Pierrefitte. Cure thermique de Bourbon Lancy à 18 km.

1



Nouveau

Ouvert : du 01/03
au 31/10/2021

Location semaine	Location week-end
de 210 à 310 €	90 €

☎ 06 98 82 99 38 ☎ 04 70 42 25 54
@ reure.daniel@neuf.fr





PARC DE MOBIL-HOMES

PIERREFITTE-SUR-LOIRE

Le Vernay (03470)

A proximité immédiate d'un plan d'eau proposant la pêche. A 20 mn du PAL. Proche de la Voie Verte (Dompierre-Digoin)

-	12



Ouvert :
du 10/04 au 31/10
24h/24.

Location semaine	Location week-end
de 215 à 325 €	de 108 à 125 €

☎ 04 70 47 45 86 @ tourisme@interco-abl.fr
🌐 www.tourisme.interco-abl.fr



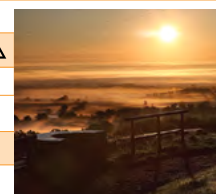
AIRE NATURELLE PUY ST-AMBROISE

SAINT-LÉON

le Puy Saint-Ambroise (03220)

Aire naturelle libre, sans réservation et gratuite. Ombragée en pleine campagne avec vue panoramique et table d'orientation. Camping gratuit.

6



Ouvert toute l'année

Emplacement
GRATUIT

☎ 04 70 42 15 57
@ mairie.saint-leon@orange.fr



CAMPING DE LA BELLE ST-FLI

SAINT-FÉLIX

Les Remonds (03260)

Domaine de 4 hect. situé à la périphérie du village de St-Félix avec 8 emplacements pour tentes, caravanes ou camping-cars. Également 7 tentes safari (voir hébergements insolites)

8	7



Ouvert : du 13/05 au 03/09/2021

Forfait : tente, caravane ou camping-car + eau + électricité
de 25 € à 50 €

☎ 06 47 99 67 98 et 06 50 40 96 75
@ camping@labellest-fli.com 🌐 www.labellest-fli.com



CAMPING DOMAINE SAINTE-MARIE

TRETEAU

Route de Boucé (03220)

Niché au cœur de la vallée de la Besbre, ce camping s'étend sur trois hectares avec piscine. Snack-bar. Il fera le bonheur des enfants avec son aire de jeux et ses animaux.

37	6



Ouvert : du 01/04
au 30/09/2021

Forfait : tente, caravane ou camping-car + eau + électricité	Location HLL / Bungalow semaine
à partir de 27 € par jour	de 345 à 625 €

☎ 04 70 34 82 71 - 06 43 11 13 19 @ info@campingdomainesaintemarie.eu
🌐 www.campingdomainesaintemarie.eu



CAMPING DE TRÉZELLES

TRÉZELLES

Route communale (03220)

Camping familial en bordure de la rivière «la Besbre». Cadre verdoyant, ombragé et calme. Terrain de jeux, sanitaires, bornes électricité.

33	-



Camping-car poids maxi
3 tonnes (pont)

Prix/jour	Emplacement	Electricité
Adulte : 4 € Enf. (3-18) : 3 €	5 € par jour	3,50 € par jour

Ouvert : du 01/05 au 30/09/21

☎ 04 70 96 84 06 ☎ 06 42 66 57 95 ☎ 04 70 55 70 78 (Mairie)
@ info@campingtrezelles.com @ mairie-trezelles@wanadoo.fr



**CAMPING DOMAINE LA TERRASSE****TRÉZELLES****Les Places (03220)**

Petit camping à la campagne à proximité du village. Terrain de jeux et pêche dans la Besbre.

Egalement tentes safari et roulottes (voir hébergements insolites)

Ouvert :
du 01/06 au 15/09/21

TARIFS 2021

Prix/jour	Emplacement	Electricité
Adulte : 7 € Enf. (3-18) : 4 €	10 € par jour	4 € par jour



15



☎ 04 70 96 84 06

☎ 06 42 66 57 95

@ info@la-terrasse.nl

🌐 www.domaine-laterrasse.com

**MOBIL-HOMES DE L'ORISSE****VARENNES-SUR-ALLIER****N7 (03220)**

L'Auberge de l'Orisse et ses mobil-homes se situent à un carrefour important au bord de la RN7, à mi-chemin entre Moulins et Vichy.

Ouvert :
du 01/04 au 31/10/21

TARIFS 2021

Prix/jour	Week-end	Semaine
111 € à 128 €	145 €	690 € à 780 €



☎ 04 70 45 05 60

@ lorissee@aubergedelorisse.com

🌐 www.aubergedelorisse.com





AIRES DE SERVICES POUR


Camping-cars



AIRE DE SERVICES BEAULON

Le Port (03230)
Aire de services municipale au bord du canal, à 1km du bourg par la route de Chevagnas.
Stationnement gratuit.

Ouvert : Du 01/01 au 31/10/21








20

Services


à partir de 2 € (le jeton pour 6h de branchement électrique, à retirer au tabac-presse-journaux).

☎ 04 70 42 70 89 @ mairie.beaulon@wanadoo.fr
 🌐 www.beaulon.com

AIRE DE SERVICES COMMUNAUTAIRE DIOU

Bords de Loire (03290)
Aire de services camping-cars en bord de Loire et à proximité du camping.
Ouvert toute l'année
24h/24








6

Services

Payant - tarifs non communiqués.

☎ 04 70 45 00 99 @ contact@interco-abl.fr
 🌐 www.interco-abl.fr

AIRE DE SERVICES COMMUNAUTAIRE BEAULON

Route de Chevagnes (03230)
Aire de services avec stationnement nuit possible.

Ouvert toute l'année
24h/24



10

Services

Payant - tarifs non communiqués.

☎ 04 70 45 00 99 @ contact@interco-abl.fr
 🌐 www.interco-abl.fr







AIRE DE SERVICES COMMUNAUTAIRE DOMPIERRE-SUR-BESBRE

Chemin des Percières (03290)
Aire de services avec stationnement nuit possible.

Ouvert toute l'année
Ouvert 24h/24 et 7j/7.



16

Services

Payant - tarifs non communiqués

☎ 04 70 45 00 99 @ contact@interco-abl.fr
 🌐 www.interco-abl.fr








AIRE DE STATIONNEMENT BOUCÉ

Route de Varennes - D 23 (03150)
Parking toléré jour/nuit. Poubelles, aire de pique-nique.
Gratuit.
2 places de stationnement.
Ouvert toute l'année



2

Services

Emplacement et services gratuits.

☎ 04 70 43 70 78 @ mairie-bouce@wanadoo.fr

AIRE DE SERVICES SUR CAMPING DOMPIERRE-SUR-BESBRE

Parc des Sports - Les bords de Besbre (03290)
Camping acceptant le passage pour les services.
Lave-linge.
Stationnement nocturne non autorisé.
À 700 m des restaurants et des commerces.

Ouvert : du 12/05 au 13/09/21
de 8h à 12h et de 14h30 à 20h30



67

Services

Tarifs : emplacement : 3.60 € / jour
services : 2 €.

☎ 04 70 34 55 57 @ camping@mairie-dsb.fr
 🌐 www.dompiere-sur-besbre.fr







**AIRE DE SERVICES COMMUNAUTAIRE JALIGNY-SUR-BESBRE****Rue de la Chaume - Place René Fallet (03220)**

Aire de services à proximité de la rivière la Besbre et à 100m des commerces.

Stationnement nuit possible.



5

Ouvert toute l'année

24h/24 et 7j/7.

Services

Payant - tarifs non communiqués.

☎ 04 70 45 00 99

@ contact@interco-abl.fr

🌐 www.interco-abl.fr

**AIRE DE SERVICES SUR CAMPING LE DONJON****25 rue du général de Gaulle (03130)**

Camping acceptant les camping-cars.

Tennis.



40

Ouvert : Du 15/04 au 30/09/2021.

De 8h à 10h et de 17h à 21h.

Services

Emplacement + services : à partir de 3,50 € (camping-car)

Emplacement : à partir de 2 € (la nuitée)

Services : à partir de 2,50 € (branchement électrique).

☎ 04 70 99 50 25

☎ 06 73 24 48 22

@ mairie.le.donjon@wanadoo.fr

**AIRE DE STATIONNEMENT LE DONJON****Place Jean-Marie Mercier (03130)**

Parking toléré jour/nuit. Stationnement gratuit.

Possibilité de stationner la nuit soit place du Champ de Foire, soit sur le parking du collège.



6

Services

Stationnement gratuit toléré
jour et nuit.

☎ 04 70 99 50 25

@ mairie.le.donjon@wanadoo.fr

AIRE DE SERVICES MONTOLDRE**37 rue du colonel Besson (03150)**

Aire de services avec stationnement nuit possible.

Tables de pique-nique. Tennis à proximité.

Restaurant à proximité (100 mètres).

Stationnement gratuit.

Ouvert du 01/04 au 15/10/2021

7

Services

Services : à partir de 2 €
(Utilisation de la borne 100 litres d'eau).
Stationnement gratuit.

☎ 04 70 45 03 09

@ mairie.montoldre@wanadoo.fr

**AIRE DE SERVICES SUR CAMPING PIERREFITTE-SUR-LOIRE****1 chemin des Varennes du Theil (03470)**Aire de services à l'intérieur du camping,
réservée à la clientèle du camping.

35

Ouvert : du 03/04 au 10/10/2021

De 8h à 12h30 et 14h30 à 21h.

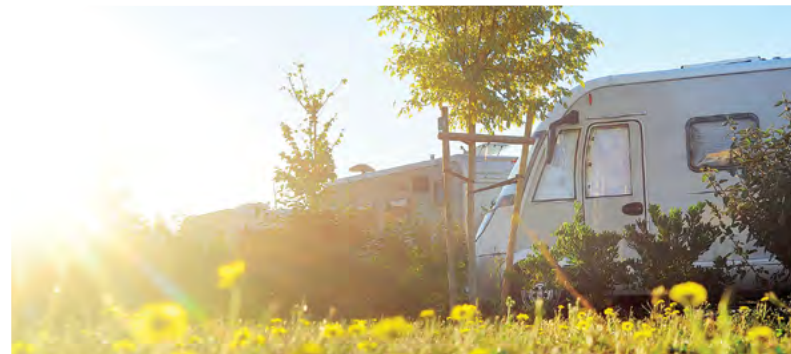
Services

Emplacement : 4 €.

☎ 04 70 47 02 49

🌐 www.pierrefitte03.fr

@ camping@valdebesbre.com



**AIRE DE SERVICES****SAINT-GÉRAND-DE-VAUX****Étang communal (03340)**

Aire de services avec stationnement de nuit possible.

Idéal pour les pêcheurs.

Services : jetons au café-restaurant du village et à la mairie.

Ouvert toute l'année



50

Services

Emplacement gratuit.
Jeton à partir de 2 € (pour 100 litres
d'eau ou 1h d'électricité).

☎ 04 70 45 08 83

@ contact@mairiestgeranddevaux.fr

**AIRE NATURELLE PUY ST-AMBROISE****SAINT-LÉON****le Puy Saint-Ambroise (03220)**

Aire naturelle libre, sans réservation et gratuite.

Ombragée en pleine campagne avec vue panoramique
et table d'orientation.

Aire de jeux.

Ouvert toute l'année



6

Services

Stationnement et services gratuits.

☎ 04 70 42 15 57

@ mairie.saint-leon@wanadoo.fr

**AIRE DE SERVICES****SORBIER****Route de Varennes-sur-Tèche (03220)**

Accès gratuit.

Table de pique-nique et aire de jeux à proximité.

Ouvert toute l'année



2

Services

Stationnement gratuit.

☎ 04 70 34 79 46

@ mairie.sorbier@orange.fr

**AIRE DE SERVICES****TRETEAU****Rue du Rosier (près de l'étang) (03220)**Stationnement aux abords du plan d'eau dans un cadre champêtre
très calme, pêche à la journée, 1/2 journée, nuit.

Jeux pour enfants, boulangerie-épicerie café

Ouvert : du 27/02 au 31/10/2021



30

Services

Emplacement : à partir de 3,50 €
Services : à partir de 2 € (utilisation
de la borne). Borne Euro-relais.

☎ 04 70 34 71 82

☎ 06 71 30 15 68

**AIRE DE SERVICES****VARENNES-SUR-ALLIER****Place du Marché (03150)**

Aire de services avec stationnement nuit possible.

Tous commerces.

Ouvert toute l'année



100

Services

Services : 2 € (pour 100 litres d'eau
et 1 heure d'électricité).
Stationnement gratuit.

☎ 04 70 47 72 00

@ standard@varennes-sur-allier.fr

☎ 04 70 47 45 86

🌐 www.varennes-sur-allier.fr



GUIDE TOURISTIQUE

Édité chaque année, ce guide vous invite à la découverte du territoire Entr'Allier Besbre et Loire. Vous avez envie de nouvelles expériences ou recherchez simplement l'idée parfaite pour occuper votre week-end, ce guide est fait pour vous.

Les châteaux, musées, activités de plein air, sportives et de loisirs, les artisans et producteurs locaux, les lieux culturels, les restaurants et les marchés locaux, ce guide touristique regorge d'informations et vous dévoile les richesses du territoire Entr'Allier Besbre et Loire.



CALENDRIER DES ANIMATIONS

Un calendrier avec bien plus d'idées de sorties que vous n'en rêviez ! Sortez des sentiers battus, sortez Entr'Allier Besbre et Loire !

Toujours à portée de main avec son petit format de poche, ce quadrimestre recense le programme des animations du territoire.

Disponible en Office de Tourisme et dans les mairies.

Compte tenu des mesures gouvernementales liées à la crise sanitaire du Covid 19 et des annulations d'animations qui en découlent, ce support est susceptible d'être ajourné.

GUIDE DES ÉDIFICES RELIGIEUX REMARQUABLES

Ce guide vous invite à découvrir toute la richesse des édifices religieux qu'ils soient classés, inscrits ou intégrant les circuits des églises « Arc-en-ciel » ou « Entre Auvergne et Bourgogne romanes ».

Le territoire Entr'Allier Besbre et Loire recèle un patrimoine religieux remarquable, héritage de siècles d'histoire ancré dans la pierre, où chaque époque et chaque style sont représentés : roman, gothique baroque et moderne. Chaque édifice est unique de par son architecture, ses vitraux, ses peintures ou ses statues en bois. Qu'elle soit restaurée et bien mise en valeur ou en péril, chaque église est une invitation au voyage et à la découverte, près d'un donjon, d'un prieuré ou sur un promontoire rocheux.



ENTR'ALLIER BESBRE ET LOIRE

OFFICE DE TOURISME
COMMUNAUTAIRE

www.tourisme.interco-abl.fr

ACCUEIL & CONTACT

tourisme@interco-abl.fr

SITE DE VARENNES-SUR-ALLIER

Place de l'Hôtel de Ville
03150 VARENNES-SUR-ALLIER

☎ +33 (0)4 70 47 45 86

SITE DE DOMPIERRE-SUR-BESBRE

145 Grande Rue
03290 DOMPIERRE-SUR-BESBRE

☎ +33 (0)4 70 34 61 31

SITE DU DONJON

5 Lot.le Plessis
03130 LE DONJON

☎ +33 (0)4 70 99 52 66



Offices de
Tourisme
de France



Entr'Allier
Besbre
et Loire

Communauté de Communes